

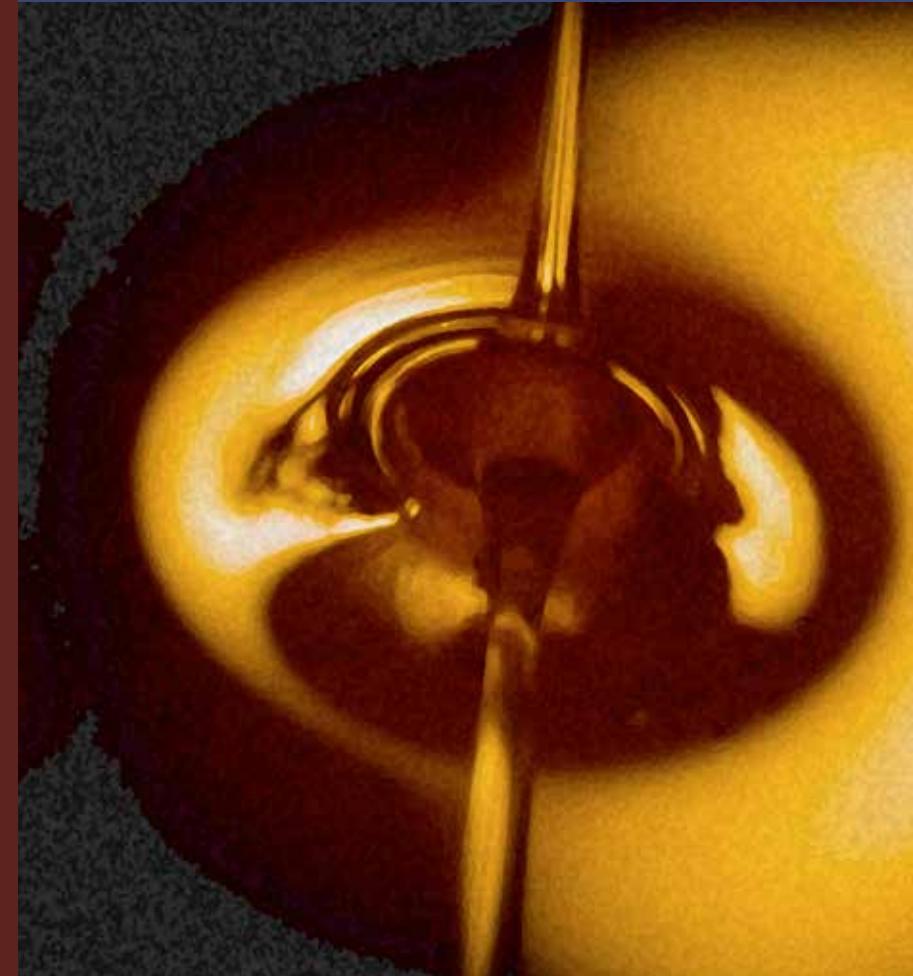
Miel Silvestre

Conversión a manejo apícola
adaptado al cambio climático

Puedes comprarla en:

Tianguis Indígena:

Se pone el último viernes de cada mes
en Santo Domingo Tehuantepec, Istmo, Oaxaca.



“Este material se realizó con recursos de la Décima Tercera Emisión del Programa Proequidad del Instituto Nacional de las Mujeres, empero, este no necesariamente comparte los puntos de vista expresados por las(os) autores del presente trabajo.”

Aguascalientes de Mazatán,
municipio de Santo Domingo Tehuantepec, Oaxaca
Región Chontal Baja
**Espacio de Encuentro
de las Culturas Originarias, AC**



MIEL SILVESTRE

Rosevid García Petris vive en Aguascalientes de Mazatán, una comunidad indígena chontal de alta marginación. Ella junto con otras mujeres y sus familias extraen miel de abejas silvestres que tienen sus colmenas en troncos de árboles. La usan para autoconsumo y venta en pueblos circundantes.

Problemática

Hace pocos años llegaron enjambres de abejas silvestres a poblar los árboles de la comunidad donde vive Rosevid. En ese lugar hace mucho calor y en época de secas, entre los meses de febrero a mayo, los árboles pierden sus hojas y vuelven a reverdecer con las lluvias. Durante la sequía las abejas dejan de producir miel por la escasez de agua y de alimento suficiente.

Las familias de Aguascalientes de Mazatán no tienen experiencia en el aprovechamiento de la miel, pues es una actividad relativamente nueva. Para cosecharla derriban los árboles y destruyen las colmenas.



Alternativa de adaptación

Nuestra organización, el Tianguis Indígena EECO, con apoyo de INMUJERES, capacitó a un grupo de mujeres de la comunidad y a sus familias en el manejo adecuado de las abejas y en su domesticación, trasladándolas a cajas, evitando así la tala de árboles.

Se les enseñó como alimentar a las abejas en la temporada de secas, aprendieron como cosechar la miel y mantener los enjambres y a envasarla y darle una presentación adecuada para su venta.



Además de ser un producto sano y nutritivo, al consumirla, estás ayudando a las mujeres indígenas de Aguascalientes de Mazatán a mejorar su economía y la de sus familias, así como a proteger a las abejas y su medio ambiente.

Ahora la miel se produce bajo las normas oficiales, con un manejo sustentable que evita la destrucción de árboles y que está adaptado al cambio climático. Este es un producto de excelente calidad, puro, orgánico y de delicioso sabor a flores silvestres.

